

ACCRETECH HIGH SECURITY  
DELIVERY BOXS TR-300/400/500  
SERIES

TR-300/400/500 シリーズ

No.41-1007A



- ◇多様な設置スペース対応できる、省スペースメール複合タイプ
- ◇液晶タッチパネル操作、テンキー式電子ロック選択対応
- ◇両面タイプ・片面タイプ選択対応
- ◇固定暗証・任意暗証番号方式選択対応
- ◇インターホン・非接触キー等のオプション選択対応
- ◇「ナノイー」による除菌機能オプション選択対応※1



新製品



省スペース 集中コントロール式／個別テンキー式

## メールボックス複合型宅配ロッカー

株式会社東精ボックス

巾300・400・500mm、奥行き400・500mmの多様な設置スペース対応  
メールボックスと宅配ボックスが同一ロッカー上にあるメール一体型複合タイプ

● 特徴

- ・高機能液晶タッチパネル操作、簡単操作のテンキー式電子ロック選択対応
- ・セキュリティー重視の両面タイプ、賃貸物件に多い片面タイプ選択対応(テンキー式は片面タイプ)
- ・こじ開け等、盗難に強いインセットタイプ扉を採用
- ・分譲物件に多い固定暗証、賃貸物件対応任意暗証番号方式選択対応(テンキー式は任意暗証)
- ・大型ボックスには、人体センサー標準装備(テンキー式はメカ式閉じ込め防止装置)
- ・バイリンガル(英語表示操作)標準搭載(テンキー式は除く)
- ・バリアフリー・不在者登録機能標準装備(テンキー式は除く)
- ・多彩な管理機能による、詳細管理が可能(テンキー式は除く)
- ・材質は、ステンレスヘアライン仕上げ、スチール焼付け塗装仕上げ選択対応

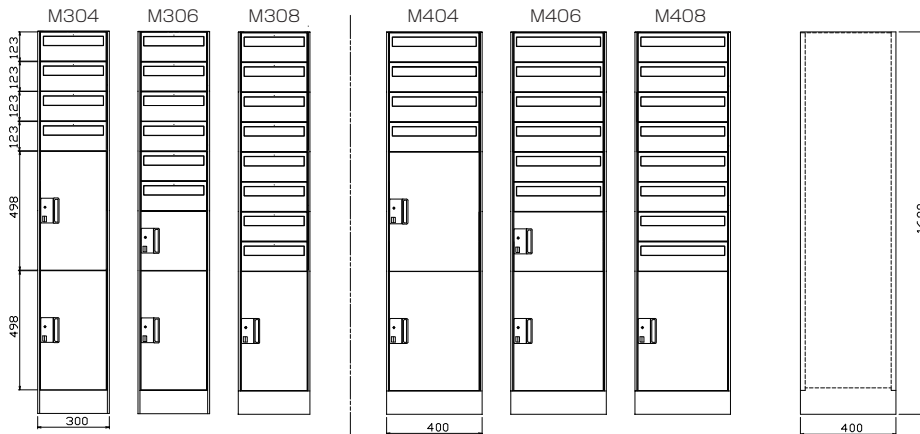
【豊富なオプション】

- ・「ナノイー」による除菌機能オプション選択対応 ※1
- ・インターホン・非接触キー・ICカード・磁気カード・メール配信等のオプション選択対応(テンキー式は除く)
- ・クリーニングボックス・リターンボックスオプション選択対応

テンキー式電子ロックは電池タイプもあります / 暗証番号は任意方式のみとなります

(メール付き宅配ボックスバリエーション)

メール付きは、巾300,400mm、奥行きは400mmのみに成ります



●メールボックス鍵仕様

ダイヤル式(固定暗証番号方式)

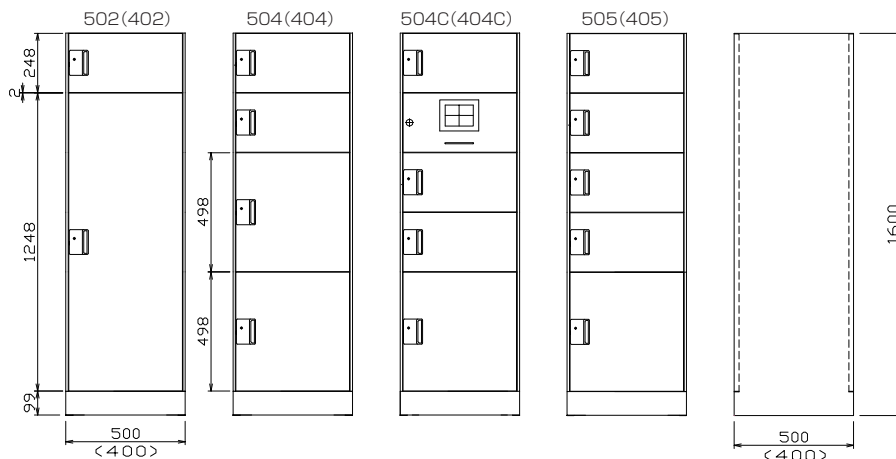


リネアスライド式(任意暗証番号方式)



(宅配ボックスバリエーション)

402,404,404C,405は巾400mm、奥行きは400mm、500mm



以上の種類より、自由に組合せが出来ます(メールボックスのみの場合はテンキー式電子ロックのみ)

## ● 設置例

写真 1



写真 2



写真 3



### 写真の説明

写真1 : テンキー式電子ロック付き、集合玄関操作パネル付き(操作パネルは支給)  
小中規模賃貸マンション向け(片面仕様)  
任意暗証番号式、閉じ込め防止機能あり

写真2・3 : タッチパネル操作式、(非接触キー、インターホン等オプション対応可能)  
固定暗証番号、任意暗証番号方式選択可能  
大型ボックス人体センサー標準装備  
分譲マンション、賃貸マンション向け(片面、両面仕様可能)

ボックス数の制限: テンキー式はありません。タッチパネル式48ボックス、400戸まで

### ●テンキー式電子ロック仕様

形式 前入れ前出し  
電源 単3アルカリ/AC100V  
材質 スチール/ステンレスヘアライン  
届け 任意暗証番号入力



## ● 製品型式

(300・400・500は巾を表し、巾300mm、400mm、500mmとなります、Mはメール付)

M304/M404 : メール4、宅配2ボックス

M306/M406 : メール6、宅配2ボックス

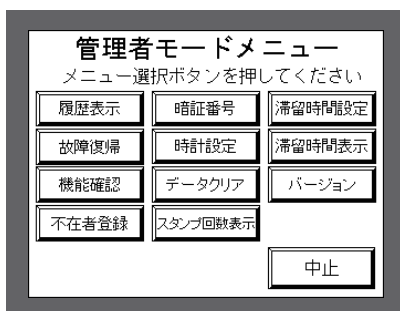
M308/M408 : メール8、宅配1ボックス

402/502 : 宅配2ボックス、404/504 : 宅配4ボックス、405/505 : 宅配5ボックス

404C/504C : コントロール付 宅配4ボックス

## ● 豊富な管理機能

管理者モード(管理用暗証番号)にて、多彩な管理ができます

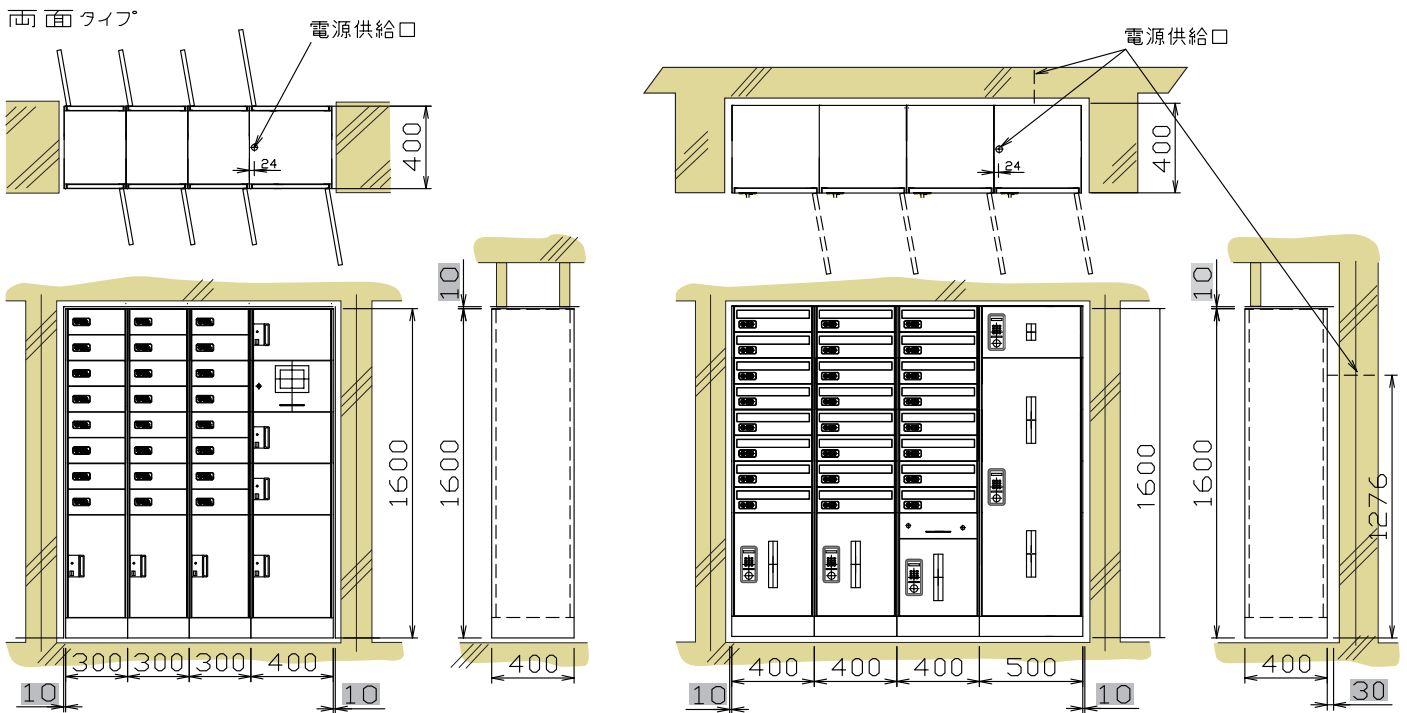


管理画面

管理モードメニューにて、管理項目を選択できます。

- 不在者登録 : 不在時宅配の配達拒否、未入居の時にも使用できます。
- データクリア : ボックス情報を任意にクリアできます。
- 履歴表示 : お届け動作や受け取り動作などを実行した履歴を表示します。
- 暗証番号 : 居住者の部屋番号、暗証番号などの読み出しと登録を行ないます。居住者の部屋番号により、暗証番号が確認できます。
- 滞留時間設定 : 荷物を預けてから警告を発するまでの時間を設定します。
- 故障復帰 : 故障したボックスを使用可能に復帰させます。
- 時計設定 : カレンダー、時計の設定を行ないます。
- 滞留時間表示 : 全ボックスの滞留状況を表示します。
- 機能確認 : 扉開閉ソレノイドをON/OFFし、動作の確認をします。

### ● TR-300/400/500シリーズの施工参考図



■ クリアランス寸法

### ● タッチパネル式仕様

形式	タッチパネル方式、前入れ後ろ出し、前入れ前出し	操作方法	液晶タッチパネル入力方式
本体・扉・材質	F仕様：スチール樹脂系焼付け塗装 SS仕様：SUS443 ヘアライン仕上げ	着荷表示	液晶タッチパネルに部屋番号表示
機能	居住者：受取/預け/着荷表示/滞留表示/不在登録 外来者：届け/引取 管理：履歴表示/故障復帰/機能確認/暗証番号/ 時計設定/滞留時間設定/滞留時間表示	滞留表示	液晶タッチパネルに点滅表示(168時間経過後より点滅開始)
受取	部屋番号+専用暗証番号入力	受領印	受領書挿入により押印
届け	部屋番号入力	施錠/開錠	CPU制御電子錠
表示器	5.7インチ液晶タッチパネル	最大ボックス数	宅配48ボックス
		最大暗証登録数	400住戸分
		使用環境	室内：耐環境温度0~40℃、相対湿度95%RH以下(結露不可)
		電源	AC100V±10% 50/60Hz、
		消費電力	50W

#### 標準色

日塗工 U22-85C  
3分艶消 アイボリー

※指定色もお受けします。(オプション)

- ※1 ●ナノイー(技術)には菌・ウイルス等を抑制する機能はありますが、これにより無菌状態をつくりだすものではありません。  
●実際の効果は、ご使用状況によって異なります。

【試験依頼先】(財)日本食品分析センター【試験方法】45L試験空間で直接曝露し、試験容器内の布に染み込んだ菌数を測定  
【除菌の方法】ナノイーを放出【対象】布に染み付いた1種類の菌【試験結果】4時間で99%以上抑制第208120880-001号  
※「nanoe」、「ナノイー」及び「nanoe」マークはパナソニック電工の商標です。

### ●「宅配ロッカーを安全・快適にご利用頂く為の保守管理体制を設けています。」

#### 1) 年間保守契約(フルメンテナンス)

- ・定期的を実施する点検
- ・24時間フリーダイヤルによる電話対応
- ・トラブル発生時の出張サービス(年間10回まで、ただし部品代は除きます。)

#### 2) スポット出張点検・修理

※料金・詳しい内容については、当社へお問い合わせ下さい。

**安全事項** ●表示された正しい電源、電圧でご使用ください。●ご使用に際し、取扱説明書をよくお読みの上ご使用ください。●水のかかる場所、高温・多湿、粉塵・油煙等の場所には設置しないでください。●アースを接続してください。(アースをしないと漏電や故障の場合、感電の恐れがあります)

### 株式会社 東精ボックス

電気安全法PSE:19.3.15 受付  
一般建設業許可：東京都知事許可(般-18)第126663号

#### ■お問い合わせ先

本社	〒192-0032	東京都八王子市石川町2968-2	TEL(042)660-0845	FAX(042)660-0965
東日本営業部	〒192-0032	東京都八王子市石川町2968-2	TEL(042)660-1627	FAX(042)660-1629
中日本営業部	〒470-0213	愛知県みよし市打越町新池浦96	TEL(0561)32-3615	FAX(0561)34-2744
西日本営業部	〒564-0063	大阪府吹田市江坂町1-18-27	TEL(06)6821-0223	FAX(06)6821-0224

仕様などの記載事項は製品改良のためお断りなしに変更することがあります。